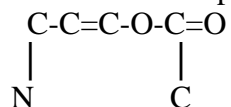


4. Calculați masa de produs de reacție care se formează stoechiometric în urma reacției a 16,8 g alchenă cu Br₂.

III. Un compus organic (A) are următoarea catenă:



- Completați cu atomi de hidrogen catena de mai sus.
- Precizați numărul legăturilor σ (sigma) realizate de atomii de carbon într-o moleculă de compus(A) și stările de hibridizare ale atomilor de C.
- Calculați masa de compus (A) ce conține $180,66 \cdot 10^{23}$ electroni π .
- Determinați raportul atomic $C_{\text{primar}} : C_{\text{terțiar}}$ din molecula compusului (A).
- Notați formula moleculară și formula brută a compusului

IV. Scrieți ecuațiile reacțiilor propinei cu:

- H₂O(HgSO₄/H₂SO₄);
- Br₂(CCl₄)în exces